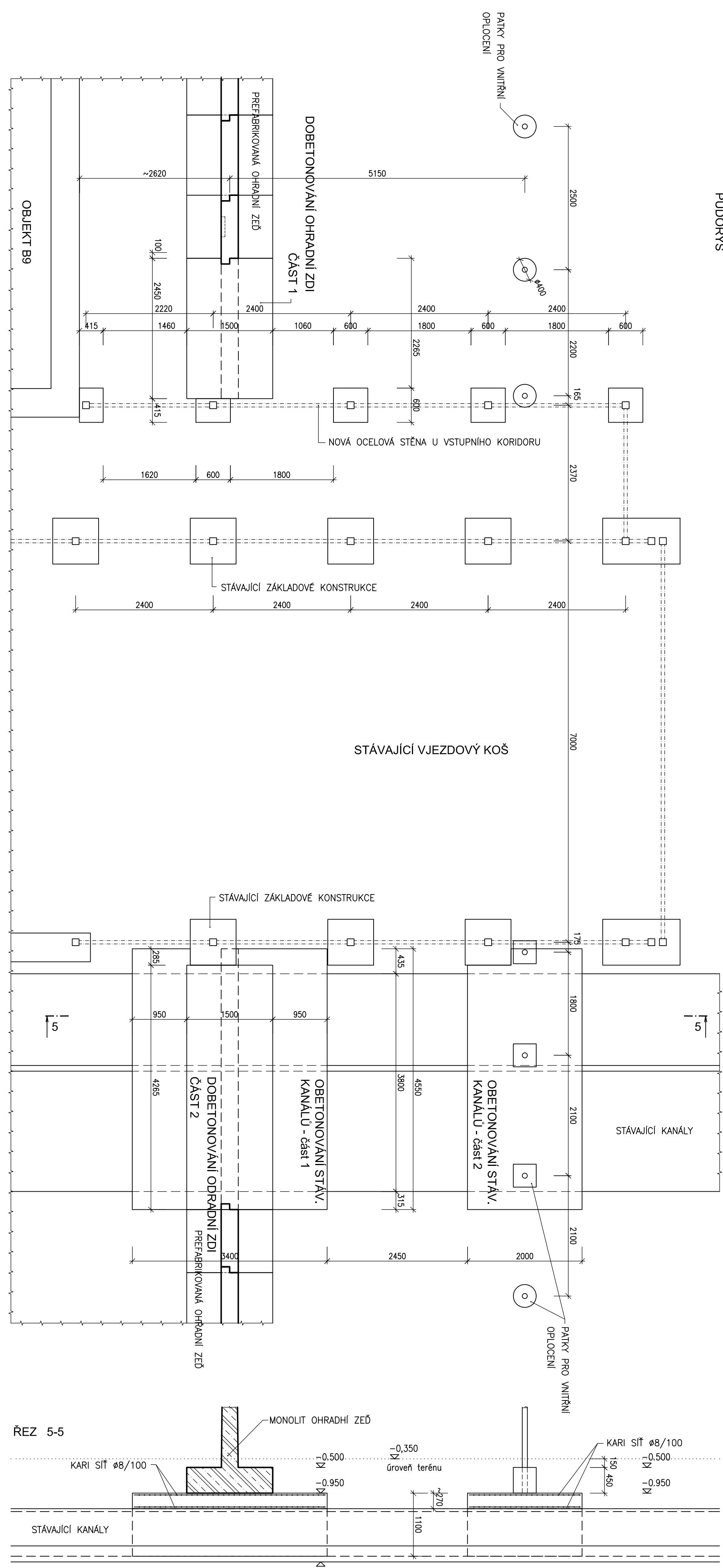
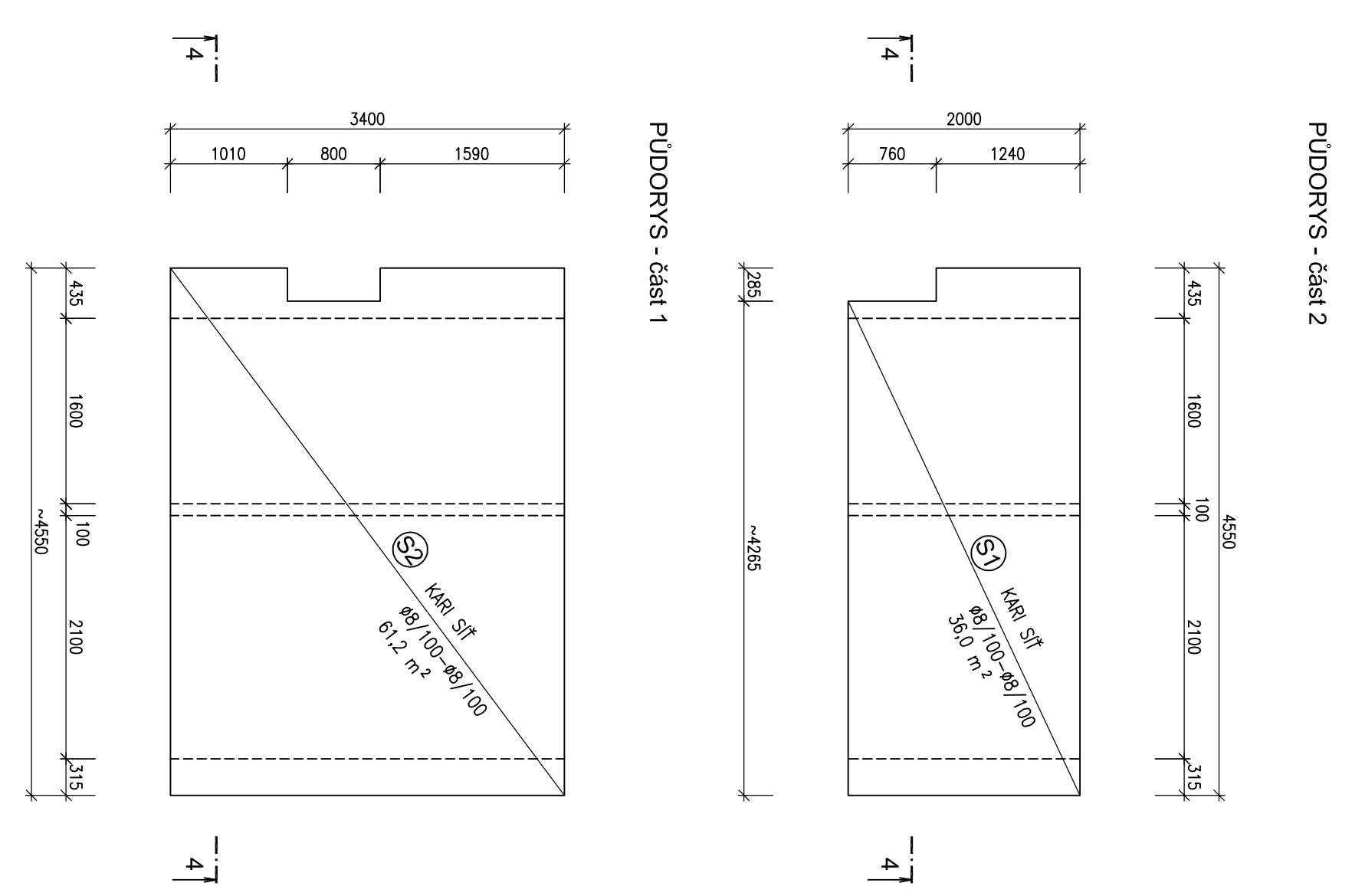


DOBETONOVÁNÍ ČÁSTI OHRADNÍ ZDI U VJEZDOVÉHO KOŠE M1:50
PUDORYS



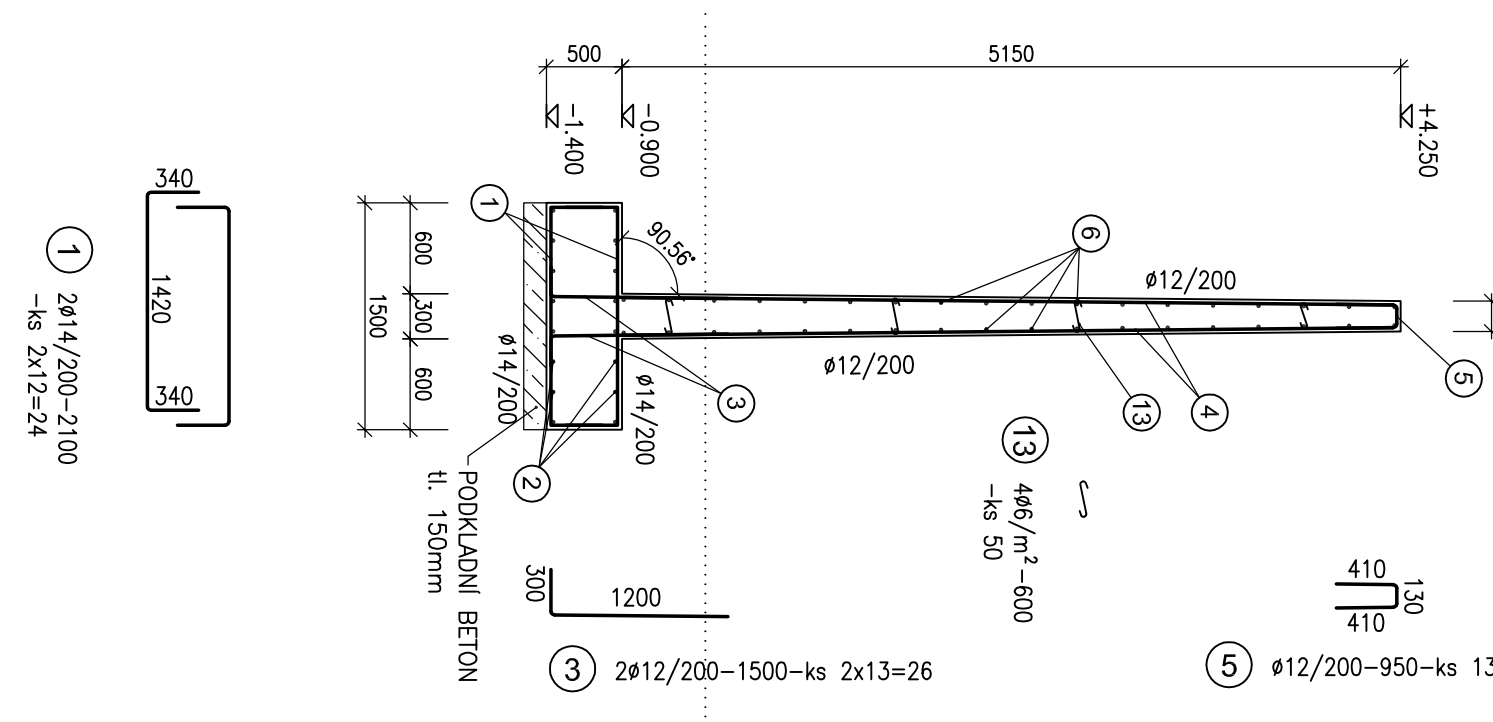
OBETONOVÁNÍ STÁVAJÍCÍCH KANALŮ M1:50
PUDORYS - Část 2



VÝKIS VÝZTUŽE											
Průřez	Pol.	Průřez	Číslo	ks	g	10	12	14	16	18	20
1	Ø 14	210	60	10	10	10	10	10	10	10	10
2	Ø 14	210	15	15	15	15	15	15	15	15	15
3	Ø 12	150	72	72	72	72	72	72	72	72	72
4	Ø 12	150	28	28	28	28	28	28	28	28	28
5	Ø 12	150	28	28	28	28	28	28	28	28	28
6	Ø 10	200	36	36	36	36	36	36	36	36	36
7	Ø 10	200	36	36	36	36	36	36	36	36	36
8	Ø 14	450	18	18	18	18	18	18	18	18	18
9	Ø 12	300	18	18	18	18	18	18	18	18	18
10	Ø 12	470	30	30	30	30	30	30	30	30	30
11	Ø 10	370	28	28	28	28	28	28	28	28	28
12	Ø 10	370	28	28	28	28	28	28	28	28	28
13	Ø 8	0,00	127	82,20	18,10						
14	Ø 8	0,00	127	82,20	18,10						
15	Ø 8	0,00	127	82,20	18,10						
16	Ø 8	0,00	127	82,20	18,10						
17	Ø 8	0,00	127	82,20	18,10						
18	Ø 8	0,00	127	82,20	18,10						
19	Ø 8	0,00	127	82,20	18,10						
20	Ø 8	0,00	127	82,20	18,10						
21	Ø 8	0,00	127	82,20	18,10						
22	Ø 8	0,00	127	82,20	18,10						
23	Ø 8	0,00	127	82,20	18,10						
24	Ø 8	0,00	127	82,20	18,10						
25	Ø 8	0,00	127	82,20	18,10						
26	Ø 8	0,00	127	82,20	18,10						
27	Ø 8	0,00	127	82,20	18,10						
28	Ø 8	0,00	127	82,20	18,10						
29	Ø 8	0,00	127	82,20	18,10						
30	Ø 8	0,00	127	82,20	18,10						
31	Ø 8	0,00	127	82,20	18,10						
32	Ø 8	0,00	127	82,20	18,10						
33	Ø 8	0,00	127	82,20	18,10						
34	Ø 8	0,00	127	82,20	18,10						
35	Ø 8	0,00	127	82,20	18,10						
36	Ø 8	0,00	127	82,20	18,10						
37	Ø 8	0,00	127	82,20	18,10						
38	Ø 8	0,00	127	82,20	18,10						
39	Ø 8	0,00	127	82,20	18,10						
40	Ø 8	0,00	127	82,20	18,10						
41	Ø 8	0,00	127	82,20	18,10						
42	Ø 8	0,00	127	82,20	18,10						
43	Ø 8	0,00	127	82,20	18,10						
44	Ø 8	0,00	127	82,20	18,10						
45	Ø 8	0,00	127	82,20	18,10						
46	Ø 8	0,00	127	82,20	18,10						
47	Ø 8	0,00	127	82,20	18,10						
48	Ø 8	0,00	127	82,20	18,10						
49	Ø 8	0,00	127	82,20	18,10						
50	Ø 8	0,00	127	82,20	18,10						
51	Ø 8	0,00	127	82,20	18,10						
52	Ø 8	0,00	127	82,20	18,10						
53	Ø 8	0,00	127	82,20	18,10						
54	Ø 8	0,00	127	82,20	18,10						
55	Ø 8	0,00	127	82,20	18,10						
56	Ø 8	0,00	127	82,20	18,10						
57	Ø 8	0,00	127	82,20	18,10						
58	Ø 8	0,00	127	82,20	18,10						
59	Ø 8	0,00	127	82,20	18,10						
60	Ø 8	0,00	127	82,20	18,10						
61	Ø 8	0,00	127	82,20	18,10						
62	Ø 8	0,00	127	82,20	18,10						
63	Ø 8	0,00	127	82,20	18,10						
64	Ø 8	0,00	127	82,20	18,10						
65	Ø 8	0,00	127	82,20	18,10						
66	Ø 8	0,00	127	82,20	18,10						
67	Ø 8	0,00	127	82,20	18,10						
68	Ø 8	0,00	127	82,20	18,10						
69	Ø 8	0,00	127	82,20	18,10						
70	Ø 8	0,00	127	82,20	18,10						
71	Ø 8	0,00	127	82,20	18,10						
72	Ø 8	0,00	127	82,20	18,10						
73	Ø 8	0,00	127	82,20	18,10						
74	Ø 8	0,00	127	82,20	18,10						
75	Ø 8	0,00	127	82,20	18,10						
76	Ø 8	0,00	127	82,20	18,10						
77	Ø 8	0,00	127	82,20	18,10						
78	Ø 8	0,00	127	82,20	18,10						
79	Ø 8	0,00	127	82,20	18,10						
80	Ø 8	0,00	127	82,20	18,10						
81	Ø 8	0,00	127	82,20	18,10						
82	Ø 8	0,00	127	82,20	18,10						
83	Ø 8	0,00	127	82,20	18,10						
84	Ø 8	0,00	127	82,20	18,10						
85	Ø 8	0,00	127	82,20	18,10						
86	Ø 8	0,00	127	82,20	18,10						
87	Ø 8	0,00	127	82,20	18,10						
88	Ø 8	0,00	127	82,20	18,10						
89	Ø 8	0,00	127	82,20	18,10						
90	Ø 8	0,00	127	82,20	18,10						
91	Ø 8	0,00	127	82,20	18,10						
92	Ø 8	0,00	127	82,20	18,10						
93	Ø 8	0,00	127	82,20	18,10						
94	Ø 8	0,00	127	82,20	18,10						
95	Ø 8	0,00	127	82,20	18,10						
96	Ø 8	0,00	127	82,20	18,10						
97	Ø 8	0,00	127	82,20	18,10						
98	Ø 8	0,00	127	82,20	18,10						
99	Ø 8	0,00	127	82,20	18,10						
100	Ø 8	0,00	127	82,20	18,10						

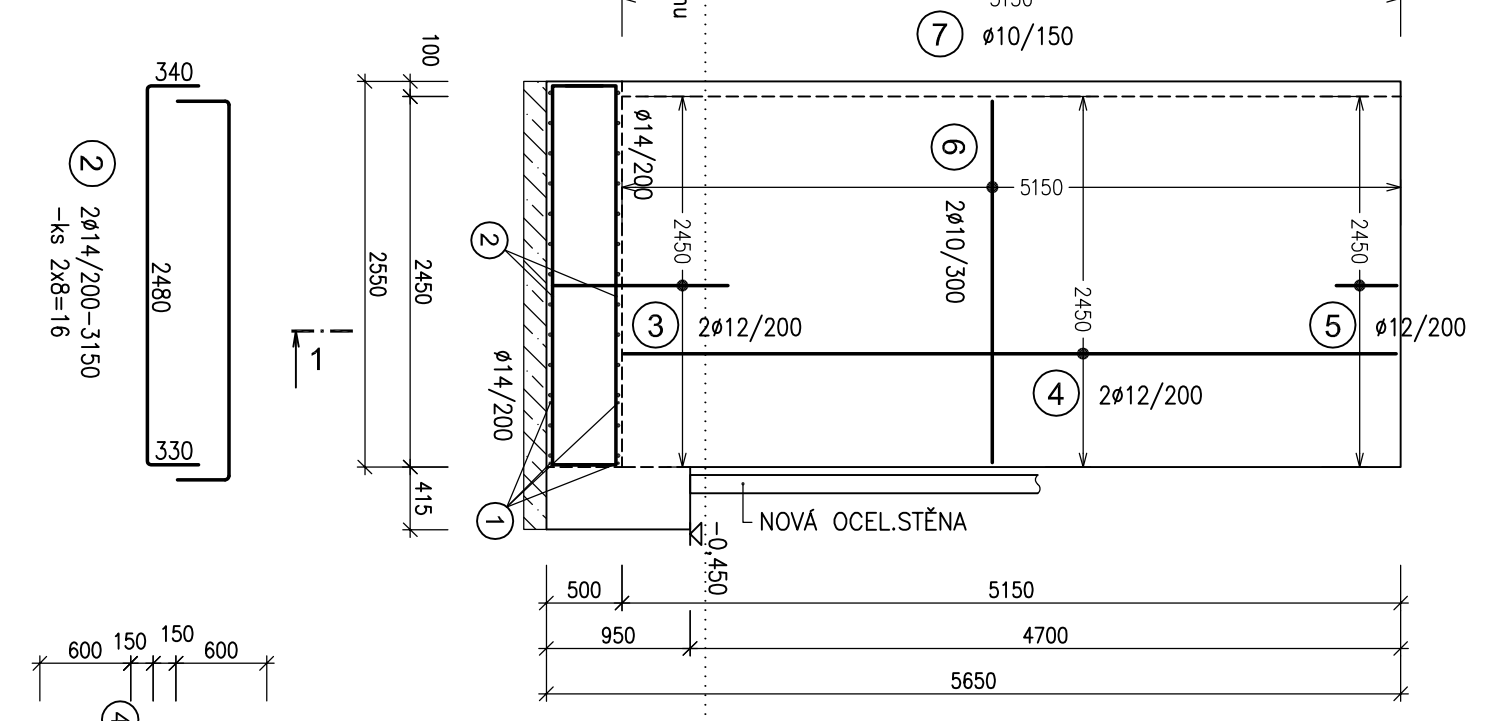
DOBETONOVÁNÍ OHRADNÍ ZDI - Část 1

REZ 1-1



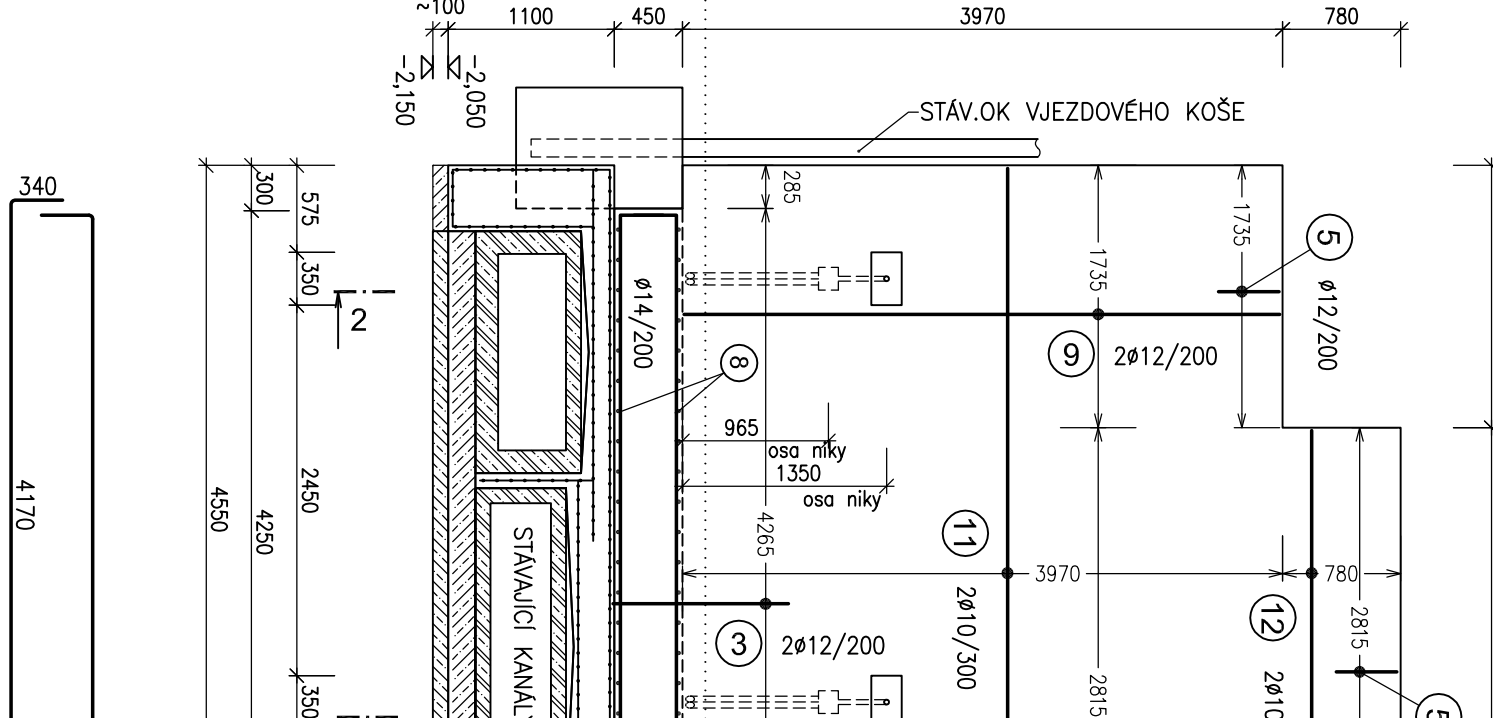
DOBETONOVÁNÍ OHRADNÍ ZDI - Část 2

REZ 2-2



DOBETONOVÁNÍ OHRADNÍ ZDI - Část 3

REZ 3-3



DOBETONOVÁNÍ OHRADNÍ ZDI - Část 4

REZ 4-4

